



Terje Talseth Gundersen:

TRO - HÅP - MENING

Norsk Palliativ Forening
10. landskonferanse
Molde september 2007

liv til livet



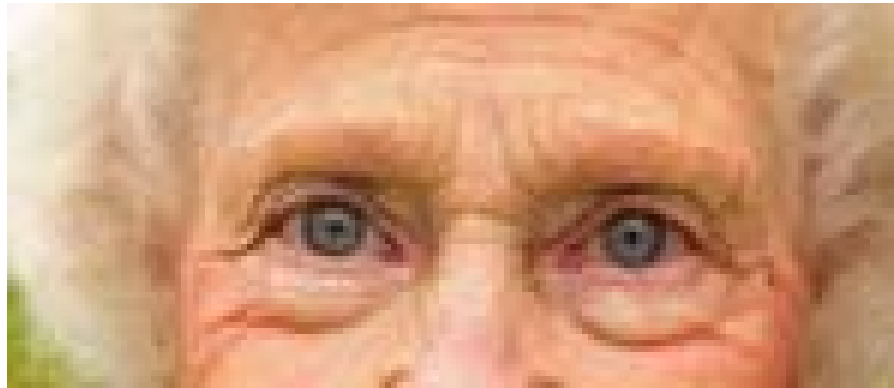
Sjel i dag

Som et vedvarende vitalt prinsipp,
knyttes sjelsbegrepet opp mot
bevissthet.



Sjel i dag

Som evnen til å
tenke, handle og føle.



Åndelig dimensjon

”Og Herren Gud formet mannen av jord fra marken og blåste *livspust* inn i hans nese, så mannen ble til en *levende skapning*.”

1.Mos. 2:7



Alvorlig sykdom som trussel mot:

- Kroppen
- Sjelen
- Livskvalitet
- Livsinnhold
- Selvfølelse/identitet



Tro - en støtte til å takle kriser og traumer (1)

- Noen følger meg
- Føler meg ivaretatt
- Trøst
- Styrke
- Mindre frykt
- Sosial støtte
- Følelse av velvære
- Mening

Overcash et al. 1996



Tro - en støtte til å takle kriser og traumer (2)

- Tro gav avgjørende redskaper til å mestre sykdommen
- Tro/åndelige dimensjon gav: følelsesmessig støtte, sosial støtte,
- Mening

Overcash et al.1996



Åndelig smerte (1)

- Åndelig smerte – intens lidelse, sorg
- Åndelig fremmedgjorthet – atskilt fra trossamfunnet
- Åndelig angst- utfordret av tro/verdisystem



O`Brien 1982



Åndelig smerte

(2)

- Åndelig skyld – ikke oppfylt religiøse bud/plikter
- Åndelig sinne – vanskelig å akseptere lidelse/sykdom
- Åndelig tap – vanskelig å finne trøst i religion
- Åndelig fortvilelse – følelse av at ingen bryr seg



O`Brien 1982



Åndelig omsorg

”Gjennom måten pasientene tar sin sykdom på, hva de sier om kroppen sin, følelsene de uttrykker, og hvordan de oppfatter seg selv, møter vi det åndelige. For i alt dette sier pasientene noe om hva de tror.”

(Brager, Wisløff – ” Så lenge vi leve”)

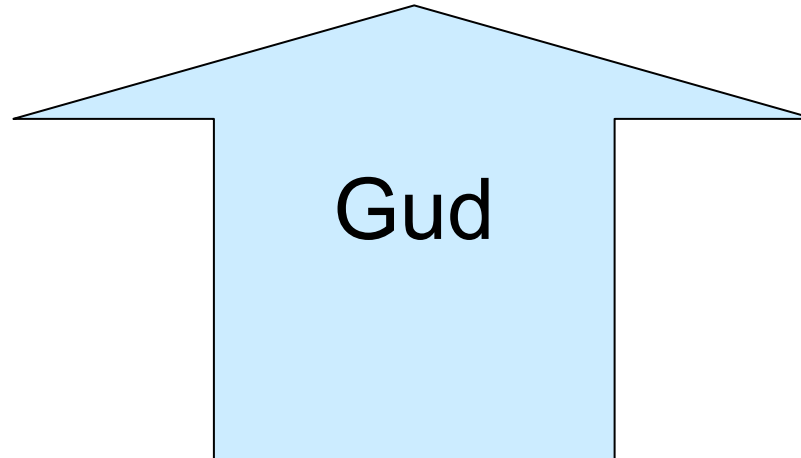


Fortolkning – avklaring: Åndelig behandling

- Fokus på pasientens tro, tenking og tolking av livet får rom og plass
- Finne mening her og nå
- Finne mening i og ikke med



Den åndelige dimensjon



Det som gir enhet, helhet,
retning handlekraft.
Verdi og fellesskap



Utfordring i åndelige omsorg

”Være med på å fortolke
livssituasjonen for mennesker, -
- være med på å gi dem holdepunkter
og retning i livet, også når veien er
borte.”

(N.Thelle)



Den totale smerte – et sammensatt fenomen

The suffering that encompasses all of a person`s physical, mental, social, spiritual pain and practical struggles.



Dame Cicely Saunders



Fokus forskyving

fra **pain relief**
til **pain mangement**

Klinisk sygepleje, 2 - 2006



Åndsdimensjon og smerte inn i det tverrfaglige rom

- Pas tilpasser seg sykehuskulturen og responderer deretter (som man roper i skogen.....)
- Pas uttrykker seg ”somatisk”
- Gi pas mulighet for å uttrykke og erkjenne lidelsen
- Bekreftelse



Klinisk sygepleje 2 – 2006/Terje T. Gundersen



Mening og håp

Pas ønsket hjelp til:

- komme over, håndtere frykt 51%
- finne håp 42 %
- finne mening 40%

Moadel et al. Psycho –Oncology 1999, nr 8



Mening knyttet til åndsbegrepet

Søking etter en mening er en søking å forstå verden rundt oss og er et universelt og allmennmenneskelig motiv.

Jung 1933 – Frankl 1978



Mening

Understreker den avgjørende rolle som mening har i det å ”sette sammen virkeligheten”.

Husserl, 1964, Merleau-Ponty, 1962



Karen Blixen

”Det er kun i romanerne at tråden samles til sist. I virkeligheden er de særdeles løse.”



Søren Kierkegaard

”Det der bestemmer eens tankers retning, ligger vesentlig i een selv”

Søren Kierkegaard



Håp

”Hvordan lærer en seg å leve uten håp, nakent og utsiktsløst som et dyr i bur?

Hvor vender et menneske seg hen når vandringen er slutt og alle veier er stengt, unntatt dem som fører bakover i tid og rom?

Bergljot Hobæk Haff, ”Skammen”






Håp

Er min erindring sterk og levende nok til å holde meg oppe, eller ligner jeg ”hin ulykkeligste” hos Søren Kierkegaard, som snart lever i erindringen uten å ha noe å minnes, snart i håpet uten å ha noe å håpe på?”

Bergljot Hobæk Haff, ”Skammen”



Håp

-  Håp til hva og når
-  Når skifte fokus i håpet
-  Håp ved diagnose
-  Håp ved recidiv
-  Håp i sluttfasen

Terje Talseth Gundersen



Håp

Menneskets evne til å forestille seg
fremtiden: Som håp, eller som fortvilelse.

Håpets argeste motstander er fortvilelsen.

Frankl:

Fortvilelse, lidelse uten mening.

Mennesket er alltid på vei mot fremtiden.

Håp er den tidligste og mest nødvendige
kvalitet vi har for å overleve



Øyvind M.Eide Tidsskr. For sjelesorg 4/2005)



Taushet/erkjennelse

- Lidelsen kan være taus fordi pas mangler ord til å uttrykke den (fornemmelser)
- Lidelsen kan være taus hvis pas forneker el mangler mot til å uttrykke den
- Pas uttrykker lidelsen gjennom å fortelle om sin situasjon



Klinisk sygepleje, 2 -2006/Terje T.Gundersen



Betydningssspørsmål – hva betyr det for deg:

- Hva betyr det for deg at behandlingen ikke virket?
- Hva betyr det for deg at du er så kraftløs?
- Hva betyr sykdommen for din familie?

Tidsskr Nor Lægefor: nr 18 – 2005 D.S.Wissløff

Terje Talseth Gundersen



Andre spørsmål.....

- Hvordan har denne sykdommen forandret livet ditt?
- Hvordan har familien reagert? (ektefelle – barna?)
- Hva har vært den største utfordringen?
- Hva er du mest bekymret for nå?



Terje Talseth Gudersen

